



مهندسين مشاور طرح و تزئين بنا



## معرفی شرکت

### مقدمه

شرکت مهندسين مشاور طرح و تزئين بنا از سال ۱۳۸۲ در عرصه ارائه خدمات مشاوره مهندسی فعال بوده است، این شرکت تاکنون بیش از ۱۰۰ پروژه مطالعاتی فنی و مهندسی، طراحی، نظارت و اجراء ارائه داده است.

یکی از مهمترین ویژگی های این مهندسين مشاور تمدید مستمر گواهینامه صلاحیت خدمات مشاوره ای از سوی معاونت برنامه ریزی و نظارت راهبردی ریاست جمهوری بوده است. جهت تمدید این گواهینامه مشاور ملزم به رعایت چهارچوب و اصول خاصی می باشد که در طی این سال ها مشاور طرح و تزئين بنا توانسته است با موفقیت این مراحل را طی نماید.

برای مشاورین طرح و تزئين بنا تراز کیفی شرکت از اهمیت خاصی برخوردار است لذا همواره با به روز نگه داشتن اطلاعات و سوابق کاری پرسنل شرکت امکان بررسی و ارزیابی کیفی خدمات را برای کارفرمایان فراهم آورده است.



## راهبرد های کوتاه مدت

- تلاش در حفظ و بالا بردن رتبه در رشته تخصصی معماری و سازه.
- تعامل فکری با کارفرماهای خصوصی.
- توسعه همکاری با ((ارگانهای مرتبط)) در زمینه احداث، راه اندازی، ساماندهی و برنامه ریزی مجتمع های خدماتی رفاهی.
- توسعه همکاری با نهادها و سازمان های دولتی در زمینه انواع پروژه های عمرانی زیر گروه آنها.
- توسعه همکاری با بخش خصوصی در زمینه پروژه های سرمایه گذاری در بخش های عمرانی (سایت، ابنیه و ...) کشور، به صورت طرح و اجرا همزمان.

## راهبردهای میان مدت

- تلاش برای ارتقاء کمی و کیفی فعالیت گروه های تخصصی مشاوره در قالب رتبه بندی های مورد قبول سازمان ها و نهاد تعیین صلاحیت حرفه ای.
- ارتقاء کمی و کیفی سقف قراردادهای پروژه های عمرانی بخش دولتی داخلی و خارجی.
- ارتقاء کمی و کیفی پرسنل شاغل در مجموعه.
- تداوم و ارتباط داشتن با مجریان ذی صلاح به عنوان بازوی مشاوره فنی و مهندسی.

## هدف

ایجاد سازمانی پویا، دانش بنیان، متعهد، قابل اعتماد، پاسخگو برای ارائه خدمات مشاوره فنی و مهندسی برای ارائه خدمات مشاوره فنی و مهندسی برای پروژه های عمرانی دولتی و غیر دولتی در زمینه های معماری، شهرسازی (برنامه ریزی و طراحی)، سازه، حمل و نقل و ترافیک، تأسیسات الکتریکی و تأسیسات مکانیکی.



## مأموریت

- ارائه انواع خدمات مشاوره فنی و مهندسی در زمینه های معماری، شهرسازی، عمران، سازه، تأسیسات الکتریکی و مکانیکی و گزارش طرح های توجیهی فنی و اقتصادی منطبق بر دانش روز.
- تعامل زنده و پویا با مراکز و مجامع فنی-حرفه ای داخلی و جهانی، به منظور گسترش و ارتقاء دانش و تخصص در عرصه های طراحی و اجرای معماری، شهرسازی، عمران .
- ارتقاء سطح کمی و کیفی سطح خدمات فنی و مهندسی

## آرمان

شرکت مهندسين مشاور طرح و تزئين بنا با بهره بردن از حس همکاری میان تیم طراحی و اجرایی در زمینه های مختلف معماری، شهرسازی و عمران و بروز شدن تک تک نیروها همگام با پیشرفت های علمی روز (از جنبه های مختلف طراحی، اجرا و نرم افزاری) نهایت سعی خود را می نماید تا با ارائه خدمات با کیفیت ممتاز علمی و کاربردی در عرصه مشاوره های فنی و مهندسی در راستای توسعه همه جانبه کشور موثر باشد.

## ارزش ها

- ارتباط مداوم با مجامع حرفه ای جهت ارتقا سطح دانش حرفه ای
- بالابردن حس همکاری و ارزش داشتن کار گروهی برای بالا بردن سطح کیفی پروژه ها.
- ارزش نهادن بر حس تحقیق تنگاتنگ و بی وقفه در جهت ارتقا سطح دانش حرفه ای.
- بهره گیری از نیروی انسانی مجرب شاغل در جهت پویایی دانش.
- تعامل پویا با کارفرمایان جهت شناخت عمیق ابعاد مختلف پروژه جهت فراهم آوردن بسترهای مناسب جهت طراحی به نحوی که بیشترین خواسته کارفرما در طرح .
- بروز نگهداشتن اطلاعات.
- بالا بردن حس مسئولیت کلیه همکاران.
- هم سویی با آخرین دستاوردهای تکنولوژی جهانی چه در طراحی ها و چه در استفاده از ابزار و ملزومات سخت افزاری و نرم افزاری.
- نگاهی فراگیر به ضرورتها و مأموریتهای پروژه های عمرانی دولتی، خصوصی و لزوم برطرف کردن نیازهای استفاده کنندگان در مبانی اصلی مطالعات.
- توجه به مقوله مشارکت، در مطالعات و طرح های اجرایی جهت کاربردی کردن آن در پروژه ها.
- توجه به مقوله توسعه پایدار در مطالعات و طرح های اجرایی جهت برقراری ارتباط با طبیعت.



## خط مشی کیفیت

- اهداف کیفی شرکت مهندسين مشاور طرح و تزئين بنا ، (ارائه دهنده خدمات طراحی، مشاوره و نظارت در معماری، شهرسازی، سازه و مدیریت اجراء):

❖ ارتقاء سطح رضایت کارفرما.

❖ متابعت از قوانین، مقررات و الزامات قانونی مرتبط با فعالیت های کیفی شرکت.

❖ استفاده بهینه از امکانات موجود و اختصاص منابع مورد نیاز برای تحقق اهداف شرکت.

❖ به کارگیری فناوری های پیشرفته.

در این خصوص جهت حصول به اهداف کیفی فوق الذکر سیاستهای ذیل بکار گرفته شده است :

❖ تلاش در جهت بهبود مستمر نظام کیفی شامل کیفیت محصولات و فرآیندها.

❖ انجام آزمایشهای لازم در تمام سطوح پرسنلی شرکت.

❖ ایجاد انگیزش و بهره وری در پرسنل.

مسئولیت و اختیارات لازم برای نظارت در اجرا و کنترل این نظام کیفیت به عهده نماینده مدیریت است .

نماینده مدیریت اختیار داشته و موظف است عدم انطباق در سیستم را پیگیری نماید و جهت حل چنین

مشکلاتی اعمال راه حل هایی را توصیه نموده و بر اجرای صحیح آن تا مرحله تصدیق، نظارت داشته باشد .

در صورت عدم رفع مشکل، مراتب جهت تصمیم گیری به اطلاع اینجانب خواهد رسید .



## چشم انداز و خط مشی مهندسين مشاور طرح و تزئين بنا

مشخصات عمومی شرکت	
محل ثبت (شهر و استان):	مازندران – ساری
نوع شرکت:	با مسئولیت محدود
شماره ثبت:	۴۹۶۶
تاریخ ثبت:	۱۳۸۲/۰۵/۲
محل تاسیس (شهر – استان):	ساری – مازندران
تاریخ تاسیس:	۱۳۸۲/۰۵/۲
سرمایه ثبت شده:	۲۰۰,۰۰۰,۰۰۰ ریال
سرمایه پرداخت شده:	۷۰۰,۰۰۰ ریال
سرمایه تعهد شده:	۷۰۰,۰۰۰ ریال
<b>موضوع فعالیت:</b> انجام و عرضه خدمات مهندسی و مشاوره ای در قالب تهیه و اجرای طرح های ابنیه (سبک و سنگین شامل معماری، سازه و تاسیسات مکانیکی و الکتریکی)، - انجام خدمات مهندسی (مشاوره ای) در قالب طرح های شهری و شهرداری شامل ابنیه طراحی منظر و تجهیزات شهری و تاسیسات شهری و اجرای کلبه موارد ذکر شده در موارد بالا - شرکت	
<b>نشانی و تلفن دفتر مرکزی (طبق آخرین تغییرات به ثبت رسیده):</b> ۱- دفتر تهران: خیابان شریعتی - قلهک - خیابان کدویی - بلوار سیماي جنوبی - پلاک ۱۵ - واحد ۲. تلفن: ۰۲۶۴۱۱۷۲۸-۲۶۴۱۱۷۲۱ ۲- دفتر ساری: خیابان ۱۵ خرداد - ۲۰ متری دوم - ساختمان تاج طبقه ۵- واحد ۵۵. تلفن: ۰۱۱۳۲۲۰۴۵۹۴-۰۱۱۳۲۲۰۴۵۹۵	
<b>شماره و تاریخ روزنامه رسمی کشور (آگهی تاسیس و آخرین تغییرات):</b> ۱۳۸۲/۰۶/۰۴ تاسیس: ۱۷۰۳۸ آخرین تغییرات:	
محمدشاه پنداشته	نائب رئیس هیئت مدیره و مدیر عامل
سید پیام بناقتی	رئیس هیئت مدیره
ندا بناقتی	عضو هیئت مدیره



پایه رسمی  
شعبه رسمی مازندران  
شعبه رسمی ساری و ساری شمال

کد ملی: ۱۳۹۲۱۰۰۵  
کد اقتصادی: ۸۶۱۵۱۸۲۸۱

تلفن: ۰۲۶۴۱۱۷۲۱ - ۰۲۶۴۱۱۷۲۸

www.mabn.com

### گواهینامه صلاحیت خدمات مشاوره

جانب آقای محمد رضا پنداشته  
عضو هیئت مدیره و مدیر عامل  
شماره ثبت: ۴۹۶۶

با استناد به موضوع شماره ۰۳۳۳۳۳۳۳/۳۳۳۳ مورخ ۱۳۸۲/۰۵/۰۳ اجازت مشاوره و طراحی و تهیه نقشه های معماری و سازه و تاسیسات مکانیکی و الکتریکی و تاسیسات شهری و شهرداری شامل ابنیه طراحی منظر و تجهیزات شهری و تاسیسات شهری و اجرای کلبه موارد ذکر شده در موارد بالا از طرف سازمان امور مالیاتی کشور صادر گردید.

نشانی: تهران، خیابان شریعتی، قلهک، خیابان کدویی، بلوار سیماي جنوبی، پلاک ۱۵، واحد ۲. تلفن: ۰۲۶۴۱۱۷۲۸-۲۶۴۱۱۷۲۱

نشانی: ساری، خیابان ۱۵ خرداد، ۲۰ متری دوم، ساختمان تاج طبقه ۵، واحد ۵۵. تلفن: ۰۱۱۳۲۲۰۴۵۹۴-۰۱۱۳۲۲۰۴۵۹۵

تاریخ: ۱۳۸۲/۰۶/۰۴

موضوع: خدمات مهندسی و مشاوره ای در قالب تهیه و اجرای طرح های ابنیه (سبک و سنگین شامل معماری، سازه و تاسیسات مکانیکی و الکتریکی)، انجام خدمات مهندسی (مشاوره ای) در قالب طرح های شهری و شهرداری شامل ابنیه طراحی منظر و تجهیزات شهری و تاسیسات شهری و اجرای کلبه موارد ذکر شده در موارد بالا.

این گواهینامه دارای اعتبار است و در صورت نیاز باید در سامانه جامع گواهینامه ها به آدرس [www.mabn.com](http://www.mabn.com) به روز رسانی شود.

امضاء: محمد رضا پنداشته

مهر: محمد رضا پنداشته

این گواهینامه صادر شده است و اعتبار آن منتهی به تاریخ ۱۳۸۲/۰۶/۰۴ می باشد.

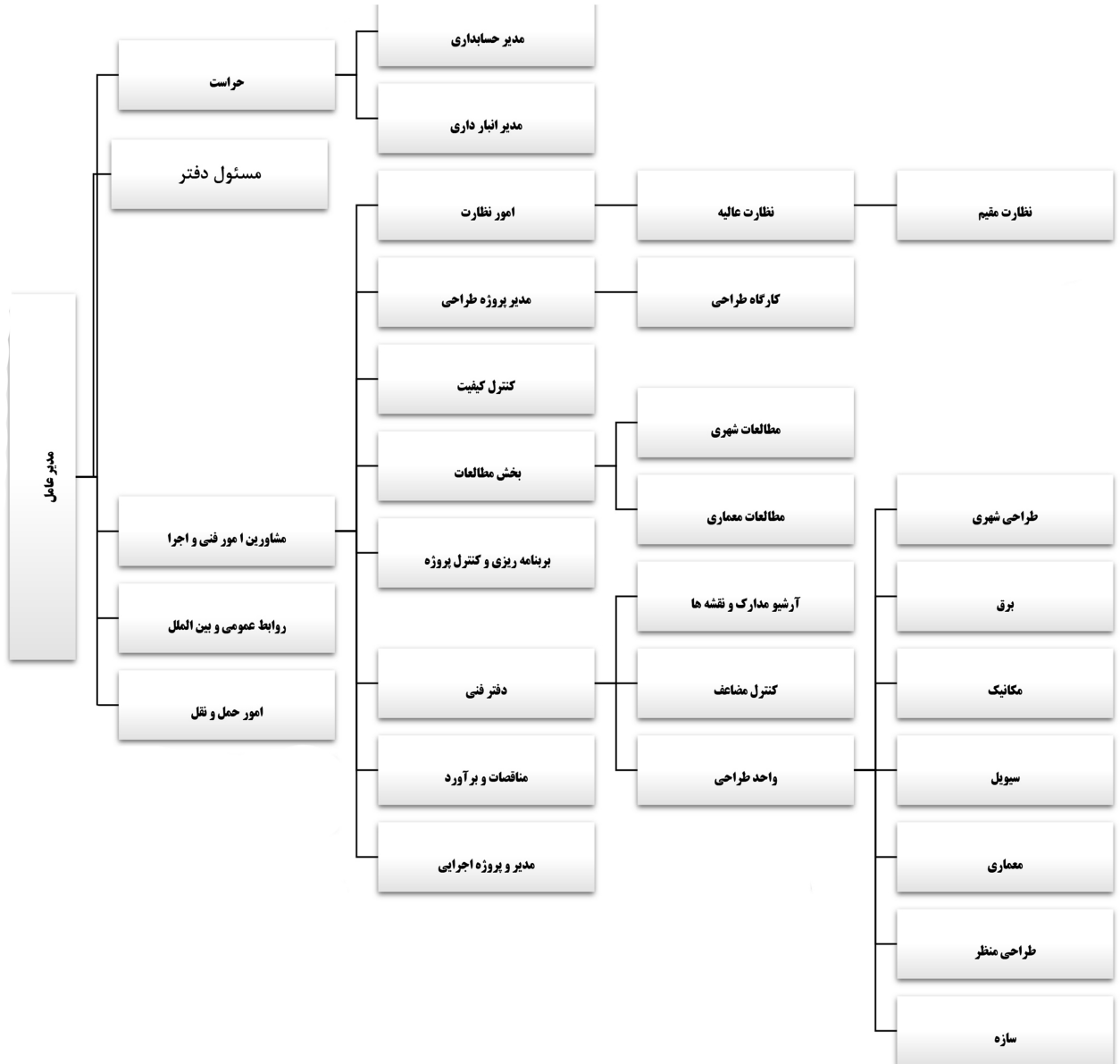


مشخصات پرسنل فنی و افراد کلیدی مشاور

ردیف	نام خانوادگی و نام	سمت	مدرک تحصیلی	تاریخ مشارکت یا استخدام
۱	محمد رضا پنداشته	نائب رئیس هیئت مدیره و مدیر عامل	کارشناسی ارشد معماری	۸۲
۲	سید پیام بنافتی	رئیس هیئت مدیره	کارشناسی عمران	۸۲
۳	سید هادی شمالی	کادر فنی طراحی تاسیسات مکانیکی	کارشناس ارشد مکانیک	۸۵
۴	احسان آبدنگچی	کادر فنی طراحی تاسیسات الکتریکی	کارشناسی ارشد معماری	۸۵
۵	ندا بنافتی	عضو هیئت مدیره	کارشناسی ارشد معماری	۸۲
۶	محبوبه احمدی بارفروش	کادر فنی طراحی معماری	کارشناسی ارشد معماری	۸۴
۷	مژگان یمینی	کادر فنی طراحی معماری	کارشناسی ارشد معماری	۹۱
۸	مهرنوش السادات موسوی جباری	کادر فنی طراحی معماری	کارشناسی ارشد معماری	۹۵
۹	ندا صمیمی تهرانی	کادر فنی مطالعات معماری	کارشناسی ارشد معماری	۹۵



چارت سازمانی مهندسين مشاور طرح و تزئين بنا







قراردادها و پروژه های انجام شده مهندسين مشاور طرح و تزئين بنا

نام قرارداد	تاریخ انجام پروژه	نام کارفرما	محل انجام قرارداد	تصاویر
طراحی بافت قدیم محله تل یزد	۱۳۷۶	مسابقه	یزد	
مجموعه فرهنگی - تربیتی ایرانشهر	۱۳۷۶	مسابقه	یزد	
طراحی ایستگاه دوم تله کابین نمک آبرود	۱۳۸۲	شرکت عمران مسکن شمال	نمک آبرود	
طراحی برج افسون	۱۳۸۱	کارفرما خصوصی	بابلسر	
طراحی مجموعه تجاری پالم	۱۳۸۲	کارفرما خصوصی	خزرشهر	
طراحی مجموعه تفریحی-توریستی تایم شرینگ	۱۳۸۵	بنیاد مسکن انقلاب اسلامی	رامسر	



	<p>بابل</p>	<p>مسابقه</p>	<p>۱۳۸۵</p>	<p>طراحی مجموعه مسکونی گنجینه</p>
	<p>بابلسر</p>	<p>کارفرما خصوصی</p>	<p>۱۳۸۶</p>	<p>طراحی مجموعه مسکونی رز</p>
	<p>ساری</p>	<p>کارفرما خصوصی</p>	<p>۱۳۸۶</p>	<p>طرح مقدماتی هتل ۵ستاره علیپور</p>
	<p>نوشهر</p>	<p>کارفرما خصوصی</p>	<p>۱۳۸۶</p>	<p>طرح مقدماتی هتل پالوژده</p>
	<p>رویان</p>	<p>کارفرما خصوصی</p>	<p>۱۳۸۸</p>	<p>طراحی مجموعه تفریحی توریستی</p>
	<p>ساری</p>	<p>مسکن و شهرسازی مازندران</p>	<p>۱۳۸۸</p>	<p>طراحی ساختمان اداری فرمانداری ساری</p>



	<p>ماهفروز محله ساری</p>	<p>دکتر میرگتی</p>	<p>۱۳۹۵</p>	<p>طراحی و اجرای ویلا</p>	
		<p>ساری</p>	<p>بانک کشاورزی استان مازندران</p>	<p>۱۳۹۵</p>	<p>طراحی ساختمان مدیریت شعب بانک کشاورزی استان مازندران</p>
		<p>ساری</p>	<p>دکتر بنافتی</p>	<p>۱۳۹۵</p>	<p>طراحی کلینیک زنان</p>
	<p>مهدشت- ساری</p>	<p>دکتر بابایی</p>	<p>۱۳۹۵</p>	<p>طراحی و اجرای ویلا</p>	
	<p>تنکابن</p>	<p>آقای گلیجانی</p>	<p>۱۳۹۵</p>	<p>طراحی مجموعه مسکونی گلنا ۷</p>	
		<p>تنکابن</p>	<p>آقای گلیجانی</p>	<p>۱۳۹۶</p>	<p>طراحی مجموعه مسکونی گلنا ۸</p>
	<p>بابلسر</p>	<p>مسابقه</p>	<p>۱۳۹۶</p>	<p>طراحی برج عرش</p>	



	<p>كلارآباد</p>	<p>بنیاد مسكن انقلاب اسلامی مازندران</p>	<p>۱۳۹۲</p>	<p>طراحی مجموعه مسکونی</p>
	<p>نمک آبرود</p>	<p>بنیاد مسكن انقلاب اسلامی مازندران</p>	<p>۱۳۹۲</p>	<p>طراحی مجموعه مسکونی مسده</p>
	<p>ساری</p>	<p>آقای اسماعیل پیروی</p>	<p>۱۳۹۳</p>	<p>مجموعه مسکونی ایوان تیرگان ۶</p>
	<p>ساری</p>	<p>آقای مدانلو</p>	<p>۱۳۹۳</p>	<p>طراحی مجموعه مسکونی یاقوت</p>
	<p>ساری</p>	<p>بنیاد مسكن انقلاب اسلامی مازندران</p>	<p>۱۳۹۴</p>	<p>طراحی مقدماتی ساختمان اداری بنیاد مسكن انقلاب اسلامی مازندران</p>
	<p>ساری</p>	<p>بنیاد مسكن انقلاب اسلامی مازندران</p>	<p>۱۳۹۴</p>	<p>طراحی ساختمان اداری بنیاد مسكن انقلاب اسلامی شهرستان ساری</p>



## TARH VA TAZEEN BANA

