



محصولات پوشش های نوین اریکا

[www.erikacoating.com](http://www.erikacoating.com)

erikacoating

## معرفی شرکت

### مقدمه

شرکت اریکا(پوشش های بیرونی و داخلی ساختمان) از سال ۱۳۸۶ در این عرصه با کسب نمایندگی انحصاری از آسیا پینت چین فعال بوده

تولیدات شرکت شامل :

پوششهای گرانیتی، پوششهای ماسه سنگی، پوششهای مشابه کاشی، پوششهای روستیک، پوششهای بافت دار، پوششهای متالیک، پوششهای با خاصیت های ویژه از جمله: پوششهای ضدباکتری و قارچ، پوششهای ضد جلبک ، پوششهای ضد حریق، پوششهای مقاوم در برابر مواد شیمیایی، پوششهای ضد ترک و انعطافپذیر، پوششهای محافظت کننده مصالح از اثرات محیطی، پوششهای مقاوم در مقابل هوازدگی ، پوششهای ایزوله حرارتی، پوششهای با مقاومت مناسب در مقابل خش و سایش و . . . رنگهای مات ، نیمه براق و براق با کیفیت و خواص متفاوت ، پوششهای کف با ویژگیهای مختلف از جمله : کف های بهداشتی ( ضد باکتری و قارچ )، کفهای ضد ضربه ، کفهای فانتزی ، کف های سرامیکی ، کفهای جاذب بخار ، کفهای اپوکسی و بسیاری محصولات دیگر می باشد.

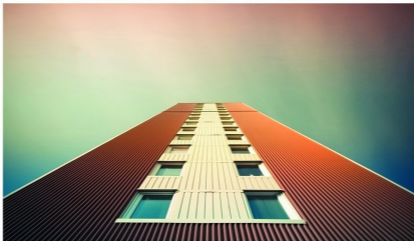
## Ceramic Coating

سنگ سمبل ماندگاری و قدرت است و پوشش Ceramic Coating به صورت ترکیبی از دانه های سنگی به اندازه های مختلف با ترکیب رزین آکریلیک ساخته شده است و این پوشش مقاومت خوبی در برابر شرایط محیطی دارد.

پس از اجرای لایه اول (پرایمر) ، لایه اصلی توسط پیستوله های مخصوص به سطح مورد نظر پاشیده می شود ، پوشش ریزدانه تبدیل به سطحی مطلوب و همگن می شود به طوریکه پس از اجرا یک سطح یکنواخت ایجاد می گردد و سپس با اجرای لایه نهایی (تاپ کت) بر خواص متفاوت محصول می توان افزود.

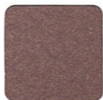
با توجه به ضخامت لایه اصلی این پوشش، توصیه می گردد ابتدا تمامی ناهمواریهای موجود در بسترکار برطرف شده و سپس نسبت به اجرای لایه های مختلف این محصول اقدام شود.

این پوشش با داشتن دانه های سنگی رنگی متفاوت قابلیت ایجاد تنوع رنگ بر اساس درخواست کارفرما را خواهد داشت.



Process	Material	Consumption (kg/m <sup>2</sup> )	Drying time	Tools
1 Surface Preparation	Surface should be dry and free from dirt, Dust and other foreign matters surface unevenness			
2 Under coat	Sealer	0.11 - 0.14	>3hr	Roller, Brush
3 Texture coat	Natural Stone	2.5 - 2.8	>24hr	Spraying gun
5 Top coat	Silicon Resin	0.12 - 0.15	>24hr	Spraying pump

## Ceramic Stone Coating



▲ CS-22B-2T



▲ CS-26B-2T



▲ CS-36B-1T



▲ CS-35B-3D



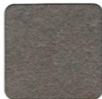
▲ CS-20C-2T



▲ CS-90A-2A



▲ CS-13B-2T



▲ CS-13C-4D

## Poly Urethane Coating

رنگ پلی یورتان دو جزئی بر پایه رزین اکریلیک و سخت کننده ایزوسیاناتی مخصوص نما می باشد. این رنگ در برابر شرایط محیطی، نور خورشید و اشعه UV، مواد خوردنده و اتمسفری صنعتی مقاومت بسیار بالایی دارد. از جمله خواص بارز این رنگ میتوان به چسبندگی عالی روی سطوح و حفظ ظاهری رنگ در شرایط خوردنده اشاره نمود.

لایه های پوشش(Polyurethane Coating):PU:

لایه اول : Sealer

این لایه جهت تمیز نمودن بستر کار از هرگونه گرد و غبار ، ایجاد لایه مقاوم در برابر رطوبت و افزایش چسبندگی پوشش به بستر کار اجرا میگردد.

– لایه دوم :Texture

این لایه جهت ایجاد افکت دلخواه با ابزارهای مختلف مانند پیستوله ، ماله و غلطک اجرا میگردد و به صورت بافتنهای Relief Roller , Sand Texture , Orange Peel قابل اجرا می باشد.

– لایه سوم : رنگ پلی یورتان

پس از اجرای بافت، رنگ پلی یورتان بر روی لایه بافت اجرا میگردد. به علت ترکیب پیگمنتها ی رنگی با رزین ، هیچ گونه محدودیتی در انتخاب رنگ نمی باشد.

قابل استفاده جهت پوشش نما ی ساختمان و سطوح فلزی و غیرفلزی ، رنگ آمیزی پل ها، لوله های انتقال، سازه های دریایی.

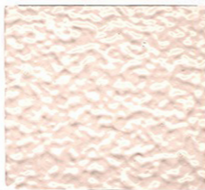
ویژگیهای (Polyurethane Coating):PU :

سرعت اجرای بالا ،تنوع رنگ نا محدود ، مقاوم در برابر نفوذ آب ، ضد اشعه UV ، قابلیت خود شستشویی بسیار بالا، ضد خشن ، مقاوم در برابر بارنهای اسیدی ، مناسب برای شرایط نامناسب جوی و بارانهای اسیدی



Process	Material	Consumption (kg/m <sup>2</sup> )	Drying time	Tool
1 Surface Preparation	Surface should be dry and free from dirt, Dust and other foreign matters; surface unevenness			
2 Under coat	Sealer	0.11 – 0.14	>3hr	Roller, Brush
3 Texture coat	texture	2.0 – 3.0	>8hr	Spray gun, Roller, Scrap
5 Top coat	Polyurethane paint	0.12 – 0.15	>24hr	Roller, Brush , Spray gun

## Poly Urethane Coating



▲ PU-35A-3P Orange peel-L Texture



▲ PU-24A-2P Orange Peel Texture



▲ PU-35C-1P Sand Texture



▲ PU-50B-1P



▲ PU-51A-2P



▲ PU-13A-3P Relief Texture



▲ PU-16C-1P Relief Texture



▲ PU-21B-2T Orange Peel-L Texture

## Silicon Weather Coating

لایه دوم Texture:

این لایه جهت ایجاد لکت دلخواه با ابزارهای مختلف مانند پیستوله ، ماله و غلطک اجرا میگردد. بافتهای قابل اجرا ، Orange Peel, Relief, Scrap Relief می باشد.

لایه سوم : رنگ سیلیکونی

پس از اجرای بافت رنگ سیلیکون اکریلیک را به عنوان لایه نهایی در رنگ یا دو مرحله اجرا میگردد.

ویژگیهای Super weather coating (s.w) :

سبکی وزن - سرعت اجرای بالا ، تنوع رنگ نا محدود ، مقاومت در برابر نفوذ آب ، تنفس پذیری بالا ، ضد لکه U.V ، قابلیت خود سستشویی بالا

این پوشش ترکیبی از سه لایه سیلر ، بافت و رنگ می باشد ، رزین به کار رفته جهت ساخت این لایه ها از جنس استارین اکریلیک می باشد ، افزودنیهای ترکیب شده در رزین استارین اکریلیک موجب ایجاد پوشش مقاوم در برابر لکه U.V ، قابلیت تنفس پذیری، خود سستشویی و ضد گردو غبار می باشد.

لایه های اجرایی پوشش Super weather coating (s.w) Scaler

این لایه جهت تمیز نمودن بستر کار از هرگونه گرد و غبار ، ایجاد لایه مقاوم در برابر رطوبت و افزایش چسبندگی پوشش به بستر کار اجرا میگردد



Process	Material	Consumption (kg/m <sup>2</sup> )	Drying time	Tool
1 Surface Preparation	Surface should be dry and free from dirt. Dust and other foreign matters; surface unevenness			
2 Under coat	Scaler	0.11~ 0.14	>3hr	Roller, Brush
3 Texture coat	texture	2.0 - 3.0	>8hr	Spray gun, Roller , Scrap
5 Top coat	Silicon Acrylic paint	0.12~ 0.15	>24hr	Roller, Brush , Spray gun

## Silicon Weather Coating



▲ SI-26B-1P

Relif Trowel Texture



▲ SI-39C-1P



▲ SI-26B-2T

Travertine Texture

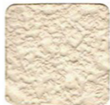


▲ SI-47A-2P



▲ SI-19B-1P

Orange peel-L Texture



▲ SI-49A-3P



## Metallic Coating

### لایه سوم: (بافت و یا تکسچر)

اجرای لایه دوم بسته به نوع بافت انتخابی به صورت فلت (بدون بافت برجسته) یا بافت دار توسط فلتنک و یا پیستوله و یا مالخ مخصوص انجام می شود. همچنین این لایه می تواند بر اساس تشخیص کارشناس مربوطه به صورت بافت الاینسک و یا سخت ارائه شود.

### لایه چهارم: (رنگ متالیک)

این لایه همان لایه اصلی پوشش متالیک اریکا (پی وی دی اف) می باشد که کلیه خواص محصول رنگ و مات یا براق بودن آن با اجرای آن تامین می گردد. اجرای این لایه صرفاً توسط پیستوله های مخصوص انجام می شود.

### لایه پنجم: (تاب براق)

جهت ایجاد پوشش مقاوم روی رنگ متالیک و جلای بیشتر پوشش، این لایه که از جنس پلی یورتان می باشد روی رنگ متالیک اجرا میگردد. با اجرای این لایه مقاومت نهایی پوشش در مقابل خش پذیری افزایش می یابد.

برخورداری از نمایی براق، صیقلی، مسطح یا

خطوط جداکننده عمودی و افقی در بسیاری از پروژه های مدرن مورد نیاز می باشد. این خواسته طراحان و کارفرمایان توسط پانلهای کامپوزیتی آلومینیم تامین می گردد. پوشش متالیک کولینگ اریکا با ارائه ظاهری مشابه کامپوزیت آلومینیمی اما با قیمت اقتصادی تر به منظور رقابت با پانلهای کامپوزیتی آلومینیم برای نماهای بیرونی و داخلی پیشنهاد می گردد.

این پوشش می تواند بر روی سیمان، چوب، ام دی اف، فلزیر سمنت و کلیه پوششهای مسطح اجرا شود. این پوشش روی کلیه تکسچرهای اریکا قابل اجرا می باشد و افکت نهایی آن میتواند به صورت مات و یا براق باشد.

پوشش متالیک اریکا در چهار لایه اجرا می گردد

**لایه اول: بنانه مخصوص**

**لایه دوم: (سیلر)**

این لایه به منظور پاک سازی سطوح زیرکار از هرگونه آلودگی و ایجاد بستری مناسب برای اجرای لایه دوم اعمال می گردد.



## Metalic Coating



▲ MC-63C-3D



▲ MC-77C-1P



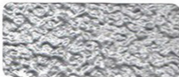
▲ MC-62B-4D



▲ MC-26C-3D



▲ MC-35C-2T



▲ MC-13C-1P

Orange Peel-L Texture



Relif Texture

▲ MC-24C-3D

Sand Texture



▲ MC-38C-2T

Orange Peel-S Texture



▲ MC-47B-2T

Orange Peel-L Texture

## Natural Stone Coating



این پوشش ترکیبی از دانه های سنگی به ابعاد مختلف با رزین استارین اکریلیک و افزودنیها می باشد از آنجائیکه دانه های سنگی به کار رفته در این محصول از مصالح معدنی می باشد و از هیچ گونه رنگ دانه های آلی استفاده نشده است ، شاهد هیچ گونه تغییر رنگی نخواهیم بود. اضافه شدن افزودنیهای ضد باکتری ، ضد جلبک و ضد UV موجب افزایش مشخصات فنی پوشش می شود.

پوشش Natural Stone Coating در سه لایه اجرا میگردد.

- لایه اول : **Sealer**

این لایه جهت تمیز نمودن بستر کار از هرگونه گرد و غبار ، ایجاد لایه مقاوم در برابر رطوبت و افزایش چسبندگی پوشش به بستر کار اجرا میگردد.

- لایه دوم : **Natural Stone**

این لایه جهت ایجاد پوشش و اکت داخله با پیستوله مخصوص پاشیده می شود .

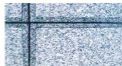
- لایه سوم : **Top Coat**

در صورتیکه ایجاد لایه ای بسیار مقاوم در برابر نفوذ رطوبت، مقاوم در مقابل خش پذیری ، لکنت نیمه براق و ایجاد خود شستشوی بیشتر در پوشش نهایی مدنظر باشد ، استفاده از **Top Coat** توصیه میگردد.

ویژگیهای پوشش **Natural Stone Coating** :

سبک ، سرعت اجرای بالا ،تنوع رنگ ، مقاوم در برابر نفوذ آب تتفس پذیری بالا ، ضد اشعه UV ، چسبندگی بالا به بستر کار.

▼ شیوه های مختلف اجرای پوشش



Process	Material	Consumption (kg/m <sup>2</sup> )	Drying time	Tools
1 Surface Preparation	Surface should be dry and free from dirt, Dust and other foreign matters surface unevenness			
2 Under coat	Sealer	0.11-0.14	>3hr	Roller, Brush
3 Texture coat	Natural Stone	2.8-3.5	>24hr	Spraying gun
5 Top coat	Silicon Resin	0.12-0.15	>24hr	Spraying pump

## Natural Stone Coating



▲ NS-35C-1P



▲ NS-35A-3P



▲ NS-35A-2P



▲ NS-39C-4D



▲ NS-39C-1P



▲ NS-26B-2T



▲ NS-21A-1A



▲ NS-22B-3D

## Roll Stone Coating

پوشش Roll stone یکی از محصولات خانواده Stone اریکا است. این محصول علاوه بر دارا بودن کلبه خواص ممتاز خانواده (استون) از امتیاز سرعت اجرای بالاتر و اقتصادی تر بودن بر خورداراست و همچنین به دلیل عدم نیاز به پیستوله ، اجرای آسانتری دارد این محصول همانند خانواده stone coating ترکیبی از دانه های سنگی به اندازه های مختلف و رزین استایرن اکریلیک و افزودنیهای لازم می باشد تا این تفاوت که بر اساس طراحی ساختار آن به راحتی با غلظت قابل اجراست.

### ویژگیهای پوشش رول استون

سبکی وزن ، سرعت بالای اجرا، تنوع رنگ ، مقاوم در برابر (یو وی) ، چسبندگی بالا به سطح زیر کار ، اقتصادی بودن.

پوشش رول استون در سه لایه اجرا می گردد.

لایه اول: (سیلر)

این لایه به منظور پاک سازی سطوح زیرکار از هرگونه آلودگی و ایجاد بستری مناسب برای اجرای لایه دوم اعمال می گردد.

### لایه دوم: Roll stone coating

اجرای لایه دوم توسط غلظتهای مخصوص انجام می شود ، رنگ اصلی محصول ، بافت و اکت نهایی با اجرای این لایه ایجاد می گردد.

لایه نهایی (تاب کت)

این لایه به صورت جلای شفاف با اکت مات یا براق و بر پایه آب یا پایه پلی اورتان اجرا می شود. افزایش مقاومت پوشش

در مقابل نفوذ آب، قابلیت تنفس، مقاومت بیشتر در مقابل اشعه UV از خواص تاب کت پایه آب می باشد و افزایش مقاومت در

برابر خش پذیری ، و خاصیت خود شستجوی محصول از خواص تاب کت پایه کالی پورلان می باشد.



Process	Material	Consumption (kg/m <sup>2</sup> )	Drying time	Tools
1 Surface Preparation	Surface should be dry and free from dirt, Dust and other foreign matters surface unevenness			
2 Under coat	Sealer	0.11 - 0.14	>3hr	Roller, Brush
3 Texture coat	Natural Stone	1.5-2.0	>24hr	Spraying gun
5 Top coat	Silicon Resin	0.12 - 0.15	>24hr	Spraying pump

## Roll Stone Coating



▲ RS-13B-1P



▲ RS-90A-1A



▲ RS-11A-2P



▲ RS-12B-1P



▲ RS-22C-2T



▲ RS-24A-2P



▲ RS-36C-1T



▲ RS-36C-3D

## Sand Texture Coating



### ویژگیهای Sand Texture Coating

سبکی وزن ، سرعت اجرای بالا ، تنوع رنگ ، مقاومت در برابر نفوذ آب تنفس پذیری بالا ، مقاومت بالا در برابر UV ، چسبندگی بالا به بستر کار .  
 با توجه به نوع طراحی و درخواست کارفرما این پوشش می تواند با فاکت های مختلف ارائه گردد. این پوشش برای فضاهای داخلی ساختمان و هم برای فضاهای بیرونی مناسب می باشد.

پوشش Sand Texture Coating ترکیبی از دانه های سنگی با رزین استایرن اکریلیک و افزودنیها می باشد. از آنجائیکه در تولید این محصول دانه های سنگی با پگمنت های رنگی ترکیب می شوند، هیچگونه محدودیت رنگی برای آن وجود ندارد.  
 همانند بسیاری از محصولات اریکا ، این محصول نیز در سه لایه اجرا می گردد ، پرایمر ، لایه میانی بافت و لایه نهایی محافظ شفاف (سراق و یا سات) و یا رنگ نهایی. در صورتی که از این پوشش در فضایی داخلی استفاده شود نیازی به اجرای لایه تاپ کت نمی باشد.

### ▼ شیوه ایجاد بافت در پوشش های Sand Texture



Process	Material	Consumption (kg/m <sup>2</sup> )	Drying time	Tools
1 Surface Preparation	Surface should be dry and free from dirt. Dust and other foreign matters; surface unevenness			
2 Under coat	Sealer	0.11~0.14	>3hr	Roller, Brush
3 Texture coat	hard geranol stone	2.0 ~ 3.0	>24hr	
5 Top coat	Silicon Resin	0.12~0.15	>24hr	Spraying pump,

## Sand Texture Coating



▲ ST-16A-1A



▲ RS-37A-2P

Travertine Texture



▲ ST-25C-3D



▲ ST-24C-3D



▲ ST-25B-1P



▲ ST-25C-1T



▲ ST-13B-4D



▲ ST-37B-1P



▲ ST-50C-1P



▲ ST-73A-3P



# Traditional Coating

پوشش کاهگل و با سیمگل برای بسیاری از پروژه های مرمتی ، روستایی و یا حتی در ساختمانهای جدید امروزی برای بخشهای داخلی و بیرونی مورد نیاز می باشد . از طرفی نوع سنتی این پوششها کم دوام بوده و تهیه آن مشکلات خاصی به همراه دارد پوشش **Traditional** اریکا ترکیبی پلیمری از دانه های سنگی و کاه طبیعی بر پایه رزین سیلیکون اکریلیک می باشد . این در عین داشتن ظاهری کاملا شبیه نوع سنتی کاهگل (یا سیمگل) ماندگاری بالایی در قبال شرایط محیطی داراست . همچنین محصولی ضد آب و قابل شستشوست .

با توجه به ترکیبات و رزینهای موجود در این پوشش ، اجرای آن بر روی بستر گچی ، سیمانی ، چوبی و ... امکان پذیر است روش اجرا و لایه های اجرایی

آماده سازی بستر کار و همسان سازی سطوح قبل از شروع لایه های اجرایی باید مد نظر قرار گیرد.

**لایه اول : سیلر**

مناسب به منظور پاکسازی سطح از غبار و ایجاد لایه چسبنده لایه دوم به بستر کار از طریق این لایه صورت می گیرد.

**لایه دوم: بافت و رنگ اصلی پوشش**

بافت و رنگ اصلی پوشش با ماله کشی انجام می گردد.

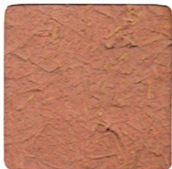
**لایه سوم : تاپ کت**

این لایه به صورت جلای شفاف با افکت مات یا براق و بر پایه آب یا پایه پلی اورتان اجرا می شود که هر کدام قابلیت های خاص خود را دارد ، با اجرایی تاپ کت ، میزان مقاومت این پوشش در قبال آلودگی ها ، گردو غبار ، خش پذیری و نفوذ آب افزایش می یابد .

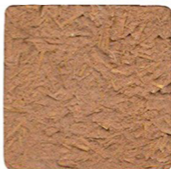


Process	Material	Consumption (kg/m <sup>2</sup> )	Drying time	Tools
1 Surface Preparation	Surface should be dry and free from dirt, Dust and other foreign matters surface unevenness			
2 Under coat	Sealer	0.11 - 0.14	>3hr	Roller, Brush
3 Texture coat	Natural Stone	2.8-3.5	>24hr	Spraying gun
5 Top coat	Silicon Resin	0.12 - 0.15	>24hr	Spraying pump

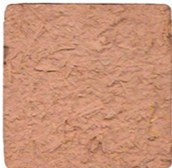
## Traditional Coating



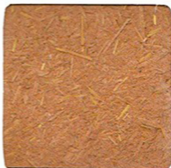
▲ TR-33C-2T



▲ TR-36C-2T



▲ TR-23C-1P



▲ TR-36B-1T

## Trowel Stone Coating

### لایه اول: (سیلر)

این لایه به منظور پاک سازی سطوح زیرکار از هرگونه آلودگی و ایجاد بستری مناسب برای اجرای لایه دوم اعمال می گردد.

### لایه دوم: (تراول استون گوتینگ)

اجرای لایه دوم توسط ماله انجام می شود ، رنگ اصلی محصول ، بافت و افکت نهایی با اجرای این لایه ایجاد می گردد.

### لایه نهایی (تاب کت)

این لایه می تواند به صورت جلائی شفاف یا افکت سات با سراق و بر پایه آب یا بر پایه پلی اورتان اجرا شود که هر کدام قابلیت های خاص خود را خواهد داشت اما با اجرای تاب کتهای این محصول ، میزان مقاومت این پوشش در قبال آلاینده ها ، گردو آبار ، خش پذیری بارش باران افزایش می یابد.

### Trowel stone پوششی برای نمای تزئینی داخل

و خارج ساختمان با عمر طولانی می باشد اقتصادی ترین محصول دانه سنگی اریکا می باشد محصول حاضر به صورت سلات پیوده و متشکل از مخلوط دانه های گرانیتی و سنگی با تنوع رنگ فراوان و دانه بندی های متعدد ، رزین و سایر افزودنی ها می باشد. تراول استون بعد از اجرا و خشک شدن ، نمای سنگی به خود می گیرد. سختی ، مقاومت مکانیکی ، فیزیکی ، شیمیایی مواد تشکیل دهنده زیاد بوده و در طی مدت زمان طولانی از دوام رنگ و میزان پیوستگی ذرات کاسته نمی شود. پوشش تراول استون در سه لایه اجرا می گردد.

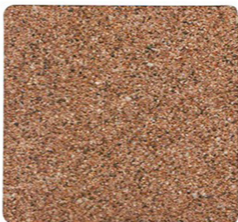


Process	Material	Consumption (kg/m <sup>2</sup> )	Drying time	Tools
1 Surface Preparation	Surface should be dry and free from dirt, Dust and other foreign matters surface unevenness			
2 Under coat	Sealer	0.11~ 0.14	>3hr	Roller, Brush
3 Texture coat	Natural Stone	3.5~5.5	>24hr	Spraying gun
4 Top coat	Silicon Resin	0.12 - 0.15	>24hr	Spraying pump

## Trowel Stone Coating



▲ TS-01



▲ TS-02



▲ TS-03



▲ TS-04



▲ TS-05



▲ TS-06



▲ TS-07



▲ TS-08

erikacoating



erika

erikaholding

[www.erikacoating.com](http://www.erikacoating.com)

0200  
+90 2942921  
+90 2124411721  
+90 2124411728  
www.erika.com.tr

■ Erika Holding, İstanbul, Türkiye'de faaliyet göstermektedir. © 2014 Erika Holding  
■ Erika Holding, İstanbul, Türkiye'de faaliyet göstermektedir. © 2014 Erika Holding  
■ Erika Holding, İstanbul, Türkiye'de faaliyet göstermektedir. © 2014 Erika Holding